

КЭГ-9720 клапан электромагнитный (нормально закрытый)



Предназначен для использования в системах дистанционного управления газогорелочных устройств паровых и водогрейных котлов, теплоагрегатов, бытовых отопительных установок и в технологических трубопроводных системах для управления потоком газа в качестве запорной арматуры.

Область применения

Установка в помещении котельных, работающих на газе, в жилом секторе коммунального хозяйства, оборудованного плитами, водогрейными колонками, отопительными котлами, работающими на газе.



Клапаны нормально закрытые.

Основные технические характеристики

Характеристика	Значение	Примечание
Условный проход Ду, мм	20; 25; 32; 40; 50; 65; 80	
Время открытия/закрытия, сек.	1	
Диапазон давления, МПа	0-0,4 0-0,1	Ду=20; 25; 65; 80 мм Ду=32; 40; 50; 65; 80 мм
Частота включения, 1/час	1000 300	Ду=20; 25; 32 ;40; 50 мм Ду=65; 80 мм
Ресурс включений	1x10 ⁶ 5x10 ⁶	Ду=20; 25; 32; 40; 50 мм Ду=65; 80 мм
Объемный расход, м ³ /ч (по воздуху): для Ду=20 мм для Ду=25 мм для Ду=32 мм для Ду=40 мм для Ду=50 мм для Ду=65 мм для Ду=80 мм	3,6 4,9 160 180 200 250 440	при Pвх=0,4 МПа при перепаде ΔP=0,01 МПа при перепаде ΔP=0,01 МПа при Pвх=0,1 МПа при перепаде 0,0076 МПа
Напряжение питания, В	220	50 Гц
Потребляемая мощность, ВА	35 75 90	Ду=20; 25; 32; 40; 50 мм Ду=65 мм Ду=80 мм
Степень защиты	IP 65 IP 40	ДУ=65; 80 ДУ=20; 25; 32; 40; 50
Температура окружающей среды, °С	от -30 до +40	
Габаритные размеры, мм, не более: LxHxB		масса, кг, не более
Ду=20 мм	90x165x110	2,5
Ду=25 мм		2,8
Ду=32 мм	100x190x160	3,7
Ду=40 мм		3,9
Ду=50 мм		4,2
Ду=65 мм	155x290x320	13
Ду=80 мм		15



Для присоединения к газопроводу выполнена резьба по ГОСТ 6357-73 или фланцы по ГОСТ 12815-80. Детали клапана выполнены из коррозионностойких материалов (алюминия, нержавеющей стали). Клапан оснащен системой электрического присоединения со встроенным выпрямителем и контактом заземления. Для подключения датчиков давления, контрольных приборов, трубопровода запальной горелки и других элементов в корпусе клапана имеется патрубок с резьбой 1/4". Герметичность затвора клапанов соответствует нормам класса А по ГОСТ 9544-93.

КЭГ-9720 клапан электромагнитный (нормально закрытый)

Исполнения клапанов КЭГ-9720

Обозначение	Ду	Исполнение	Примечание	Способ крепления
ИБЯЛ.685181.001-09, -10	20, 25	H3	Рраб.=0,4 МПа	муфтовый рис. 1
ИБЯЛ.685181.001-05, -03, -04	32, 40, 50	H3	Рраб.=0,1 МПа	муфтовый рис. 1
ИБЯЛ.685181.001-12, -14	65, 80	H3	Рраб.=0,4 МПа	фланцевый рис. 2

Рисунок 1

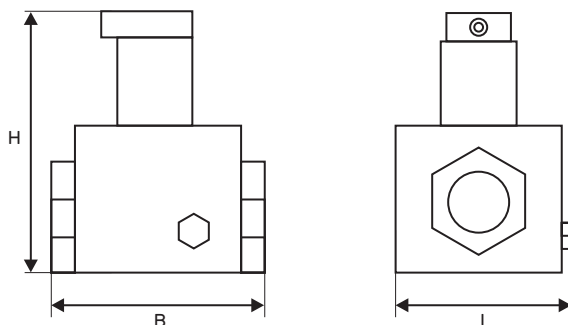
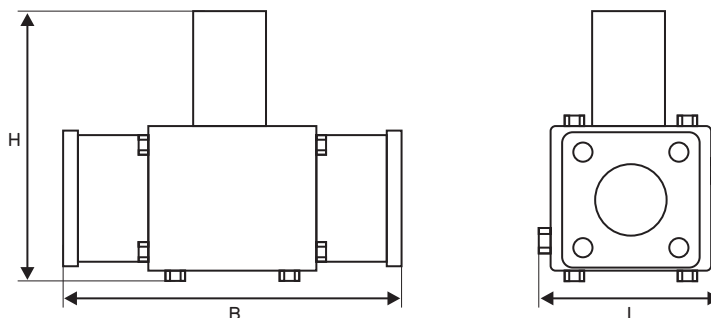


Рисунок 2



Рабочее положение – электромагнитом вверх.

Для присоединения к газопроводу выполнена резьба по ГОСТ 6357-73 или фланцы по ГОСТ 12815-80.



Примечание

Электромагнитные клапаны поставляются как отдельными изделиями, так и в составе систем безопасности (сигнализатора СГГ-6М, СОУ1, СТГ-1).